



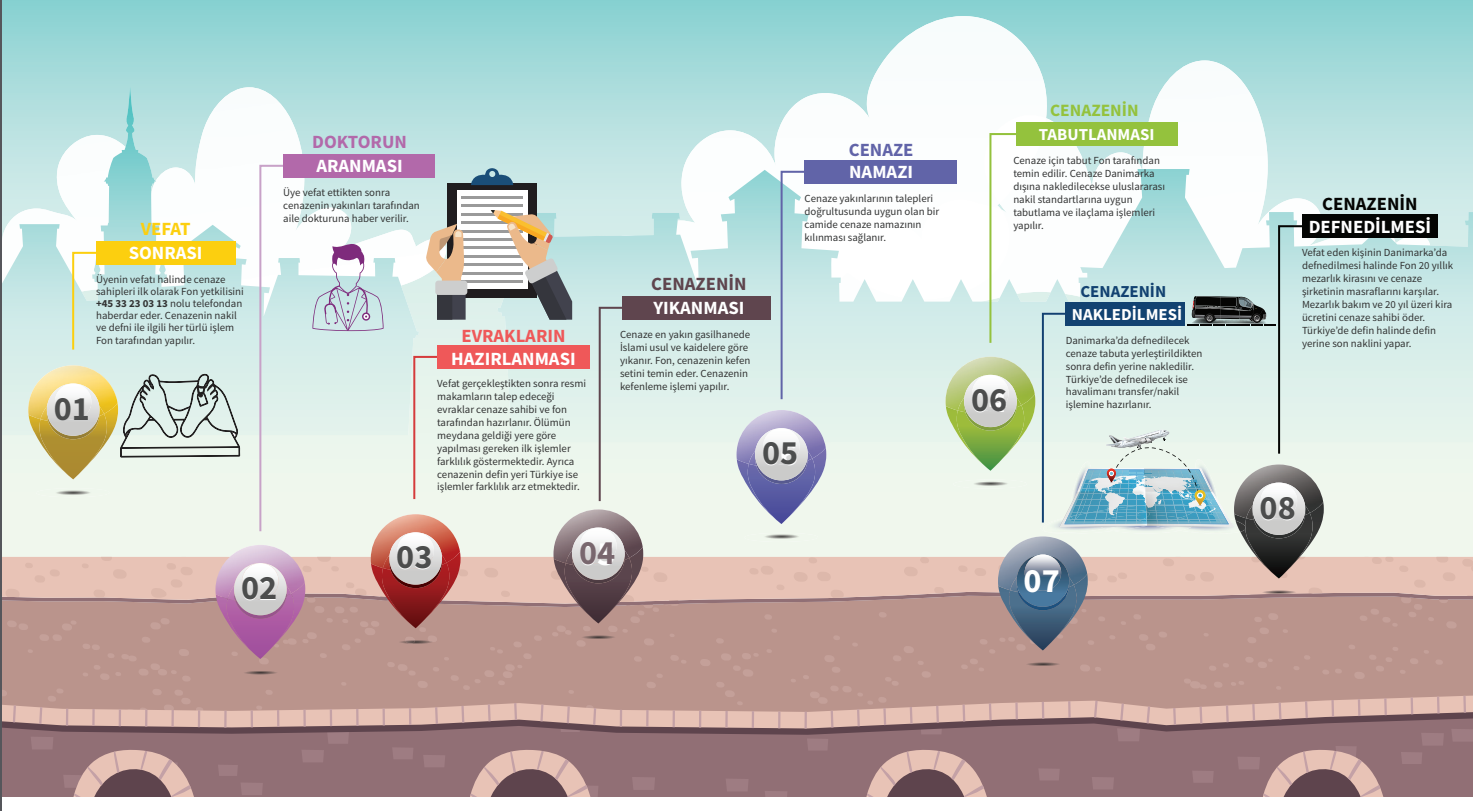
Her zaman yanınızdayız...



“Her nefis ölümü tadacaktır” CENAZE FONU

http://cenaze.dtdv.dk
+45 33 23 03 13

Çalışma Saatleri: Pazartesi-Cuma 09:00-17:00



Vefat halinde NE YAPMALIYIM?

- Vefat halinde **ilk olarak** cenaze sahipleri aile doktoruna haber verilmelidir.
- Daha sonra cenaze yakınları Fon yetkilisini **+45 33 23 03 13** nolu telefondan arayarak haberdar etmelidir.
- Aile Cenaze Fonu görevlilerine ulaştığında teslim edilmek üzere aşağıdaki belgeleri hazırlamalıdır.
 - Pasaport
 - Türkiye Nüfus Cüzdanı
 - San Kart (Sundhedskort)
- İşlemlerin daha sağlıklı yürüyebilmesi için irtibat kişinin bilgileri Cenaze Fonu ile paylaşılmalıdır. Fon gizlilik esaslarına uyarak sadece bu kişi ile bilgi paylaşımı yapacaktır.

Hafta içi **+45 33 23 03 13**
Hafta sonu **+45 30 56 89 09**
numaralı telefonları arayınız.

CENAZE FONU TARAFINDAN YAPILACAK

- Cenazenin nakil ve defni ile ilgili her türlü işlem Fon tarafından yapılır. Cenaze sahipleri, Fon'un bilgisi ve onayı olmadan herhangi bir cenaze firmasına yetki veremez. Aksi takdirde, maddi-manevi bir sorumluluk kabul edilmez.
- Cenazenin evde, hastanede, bakımevinde vefat etmesine göre iş ve işlemler farklılık göstermektedir. Vefat durumuna göre izlenmesi gereken süreç hakkında ilgili bölümde bilgi verilmiştir.
- Cenaze fonu yetkililerinin yönlendirmelerine uyulmalıdır.
- Vefat anından cenazenin defnedildiği ana kadar tüm iş ve işlemlerde cenaze fonu size yardımcı olacaktır.

Cenazenin Danimarka'da defni halinde NE YAPMALIYIM?

Üye vefat ettikten **6 saat sonra** doktor ölen kişiyi muayene eder ve ölüm belgesi düzenler (Dødsattest). **Bu raporun düzenlenmesini sağlamak cenaze yakınlarının sorumluluğundadır.** Danimarka'da vefat eden kişilerin defnedilecekleri yere göre resmi iş ve işlemler farklılık arz etmektedir. **Evde, hastanede ya da bakım evinde vefat durumunda** izlenmesi gereken süreç ve cenazenin defnedileceği yere göre hazırlanması gereken evraklar farklıdır. Adli işlemlere tabi olan vefatlarda sürecin tamamlanması cenazenin defnedilmesinde gecikmelere neden olabilmektedir.

Haftasonu ve Resmi/Dini Günlerde İşlem Yapamıyoruz.

Resmi kurumların kapalı olması nedeniyle işlemler haftasonu yapılamamaktadır. Hafta içi mesai saatleri içerisinde işlemler yapılır. Bazı yerel kilise ofislerinin (Kirketkontoret) Pazartesi günleri de kapalı olabileceği göz önünde bulundurulmalıdır. Resmi makamlar, tatil ve bayram günleri, havayolu şirketleri, grevler, hava muhalefeti, salgın ve tabii afetler gibi hususlarda meydana gelebilecek gecikme ve aksaklıklardan Fon sorumlu değildir.

Haftasonu ve resmi / dini günlerde **işlem yapamıyoruz.**

CENAZE FONU TARAFINDAN YAPILACAK

- Vefat bilgisini fon kayıt sistemine girer.
- Cenaze duyurusunu web sitesi ve sosyal medyada yayımlar.
- Cenaze şirketi ile iletişime geçer.
- Cenaze şirketi işlemlerle ilgili resmi başvuruları başlatır.

Danimarka'da defni durumunda HANGİ EVRAKLARI HAZIRLAMALIYIM?

- Sağlık Kartı (Sundhedskort):**
- Sağlık Kartı (Sundhedskort)
- Vefatın evde meydana gelmesi durumunda ev doktoru veya nöbetçi doktor tarafından düzenlenen 'Ölüm Raporu (Dødsattest)'. **(Bu raporun hazırlanması aile tarafından sağlanır, Cenaze Fonu tarafından doktordan teslim alınır.)**

Danimarka makamlarından alınacak yardımlar

Danimarka kurum ve kuruluşlarına verilen cenaze yardımlarının tamamı hak sahiplerine ait olup konu ile ilgili işlemler de kendileri tarafından yürütülür. Cenaze Yardımı talebi için 'Udbetaling Danmark'ı 70 12 80 83 nolu telefondan arayabilir veya http://borger.dk, begravelseshjælp bölümünden **online cenaze yardım başvuru** formunu doldurabilirsiniz.

6 saat sonra doktor vefat eden kişiyi muayene eder ve 'Ölüm Raporu' düzenler. Bu raporun hazırlanması zaman alabilmektedir.

CENAZE FONU TARAFINDAN YAPILACAK

- Danimarka'da Defni Durumunda**
- Vefatı gerçekleşen üyenin ölüm raporunu hazırlanması konusunda aileyi bilgilendirir.
- Gerekirse aile adına doktor ile iletişime geçer. Ancak raporun alınması ailenin sorumluluğundadır.
- Hazırlanan 'Ölüm Raporu (Dødsattest)' Fon tarafından doktordan alınır.

Hastanede-Evde ve Bakımevinde vefat halinde NE YAPMALIYIM?

Hastanede vefat halinde: Cenaze Fonu hastane yetkilileri ile nakil işlemi için gerekli olan evrakların tamamlanması aşamasını görür. İlgili evrakları temin eder ve cenazeyi hastaneden teslim alır.

Evde vefat halinde: Aile yakınları vefat edenin aile doktoruna, bu mümkün değilse nöbetçi doktora haber verir. Kişi vefat ettikten **en az 6 saat sonra doktor gelir.** Bu süre doktorun yoğunluğuna göre uzayabilir. Doktor muayenesinden sonra verilen 'Ölüm Raporu' ile birlikte cenaze, Fon tarafından teslim alınır.

Bakımevinde vefat halinde: Bakımevi gibi yerlerde meydana gelen vefatlarda varsa doktor tarafından yoksa nöbetçi doktor tarafından 'Ölüm Raporu' alındıktan sonra cenaze Fon tarafından teslim alınır.

Anne karnında vefat durumunda Fon tarafından cenaze nakil işlemleri gerçekleştirilmektedir. Bu durumda defin masrafları cenaze yakınları tarafından karşılanır.

Vefat yerine göre **iş ve işlemler farklılık arz edebilir.**

CENAZE FONU TARAFINDAN YAPILACAK

- Hastanede Vefat Halinde**
- Cenaze Fonu hastane yetkilileri ile nakil işlemi için gerekli olan evrakların tamamlanması aşamasını görür ve cenazeyi hastaneden teslim alır.
- Evde Vefat Halinde**
- Doktor muayenesinden sonra verilen 'Ölüm Raporu' ile birlikte cenaze, Fon tarafından teslim alınır.
- Bakımevinde Vefat Halinde**
- Doktor tarafından hazırlanan 'Ölüm Raporu' Cenaze Fonu tarafından teslim alınır.

Şüpheli ölüm (trafik kazası, intihar, cinayet vb.) halinde NE YAPMALIYIM?

Şüpheli ölümlerde cenazeye savcılık el koyar ve adli tıp raporu yoluyla polisin vereceği 'Ölüm Raporu' olmadan cenaze teslim alınmaz.

Bu süreç en az 2-5 iş günü sürebilmektedir. Savcılığın/Pollisin izin vermesinin ardından Cenaze Fonu tarafından teslim alınan cenazenin yıkanması, kefenlenmesi ve defnedilmesi için gerekli işlemler başlatılır.

Ancak bu tür vefatlarda adli işlemlerin tahmin edilenden daha fazla sürebileceği her zaman göz önünde bulundurulmalıdır.

Adli süreç gerektiren vefatlarda **112 aranmalıdır.** Adli süreçlerde cenazenin teslim alınması süreci **en az 2-5 iş günü sürebilir.**

CENAZE FONU TARAFINDAN YAPILACAK

- Şüpheli ölüm (trafik kazası, intihar, cinayet vb.) halinde**
- Cenaze Fonu adli tıp raporu yoluyla polisin vereceği 'Ölüm Raporu' nu teslim alır.
- Cenazenin yıkanması, kefenlenmesi için bu işlemlerin yapılacağı dernekle iletişime geçer.
- Defnedileceği yere göre Cenaze Fonu cenazenin naklini gerçekleştirir.

DANIMARKA TÜRK DİYANET VAKFI CENAZE FONU



30 BİN ÜYE

Cenaze Nakil Yardımlaşma Fonu, 30.000 üyesi ile bu alandaki en büyük Müslüman yardımlaşma kuruluşudur.

HER BİR CENAZENİN DEFİN MASRAFI 25 BİN KRON

Her bir cenaze için yaklaşık **25 BİN KRON'u** bulan defin masrafları Fon tarafından karşılanmaktadır.

35 YIL TECRÜBE

1985 yılında kurulan Cenaze Fonu, üyelerinin Danimarka veya Türkiye'de vefatları halinde **35 yıllık** tecrübenin de verdiği güven ile defin işlemlerini gerçekleştirmektedir.

YILLIK KATKI PAYI 150 KRON

Cenaze Fonu, profesyonel cenaze nakil ve defin hizmetini sadece yıllık **150 KRON** katkı payı karşılığında vermektedir.

HER YIL 100 DEFİN

Yakını kaybetmiş olmanın derin üzüntüsünü yaşayan üyelerimiz hem acısını paylaşmak hem de bu süreç en sorunsuz bir şekilde atlatılmasını sağlamak en önemli amacımızdır.

BİRİKMİŞ SERMAYE 5 MİLYON KRON

Vakıf yönetiminin gereği ve hak düşüncesinin de karşılığı olarak bunca yıl toplanan katkı paylarından harcanmayan meblağ zor günleri düşünenek **5 MİLYON** sermaye biriktirmiştir.

